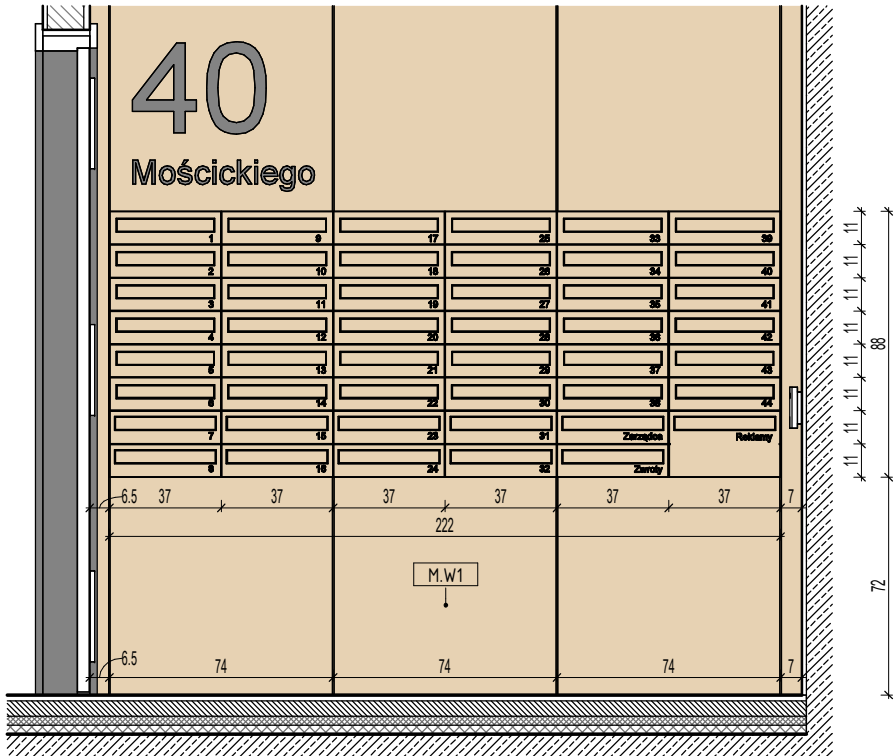
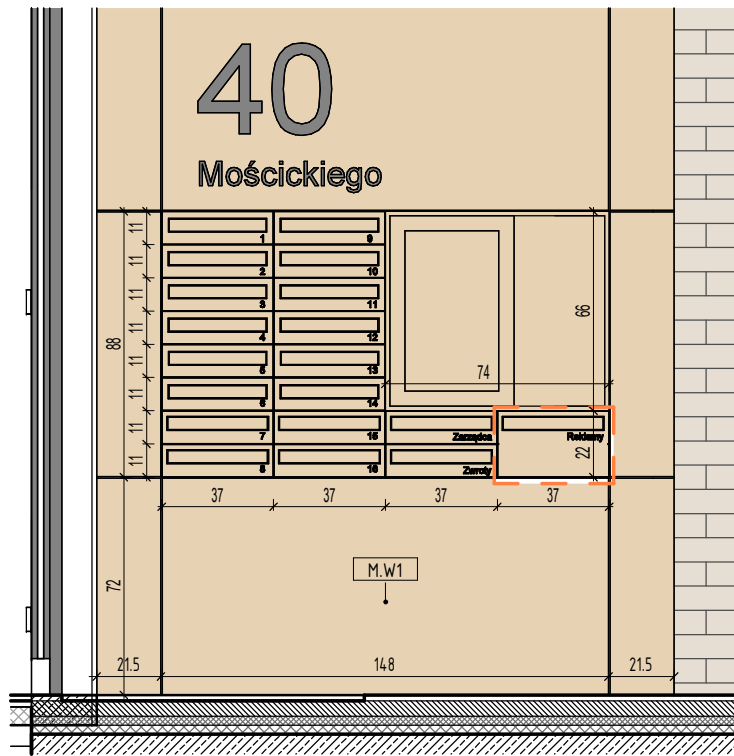


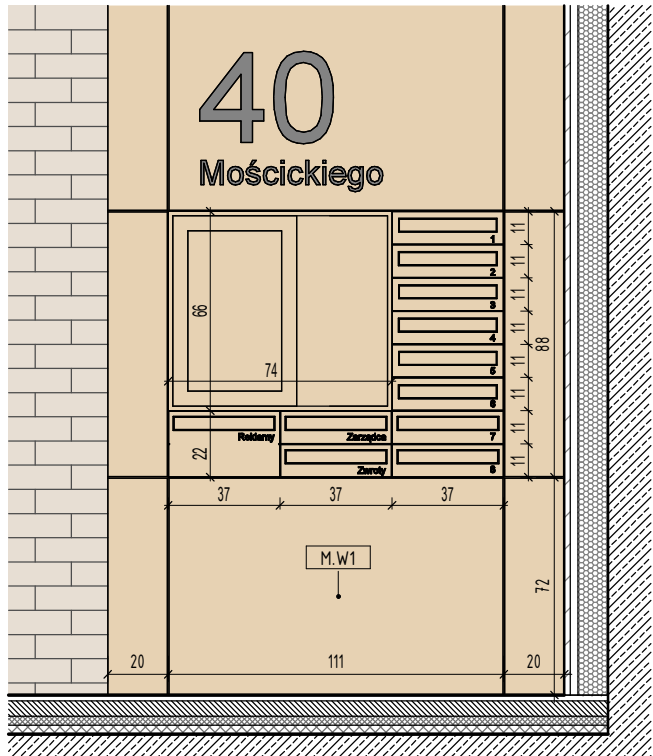
Przejsie od ul. Wietnamskiej SKRZYNKI POCZTOWE
skala 1 : 25



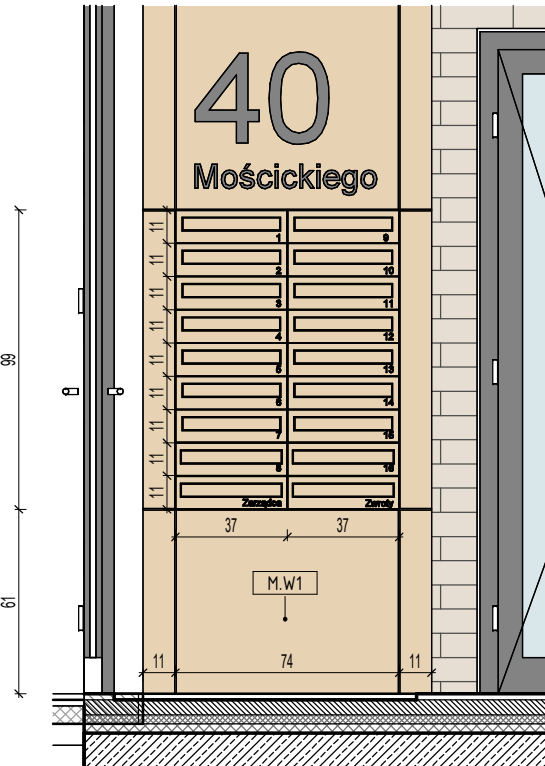
Klatka A SKRZYNKI POCZTOWE
skala 1 : 25



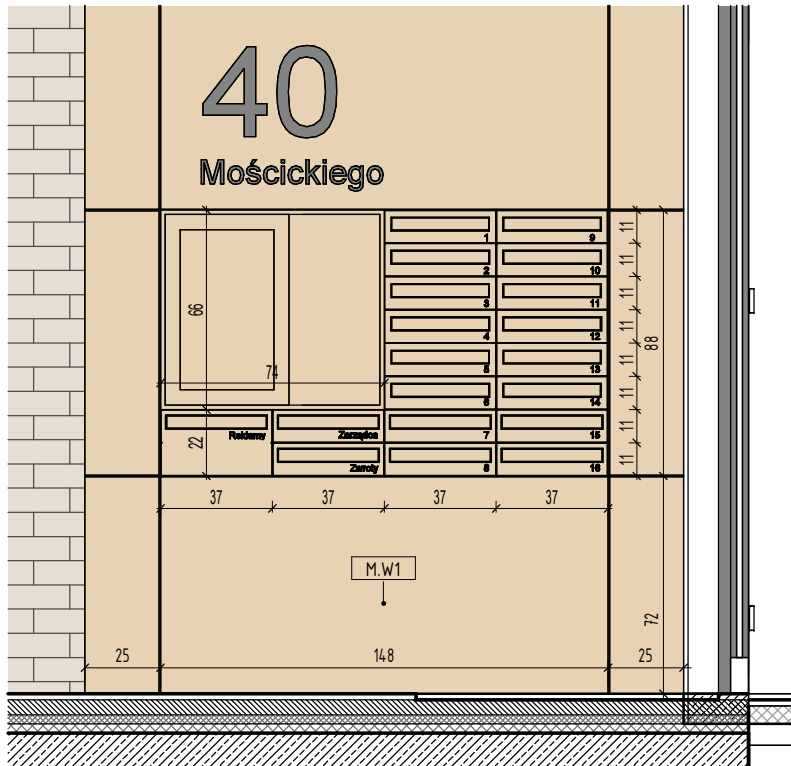
Klatka B SKRZYNKI POCZTOWE
skala 1 : 25



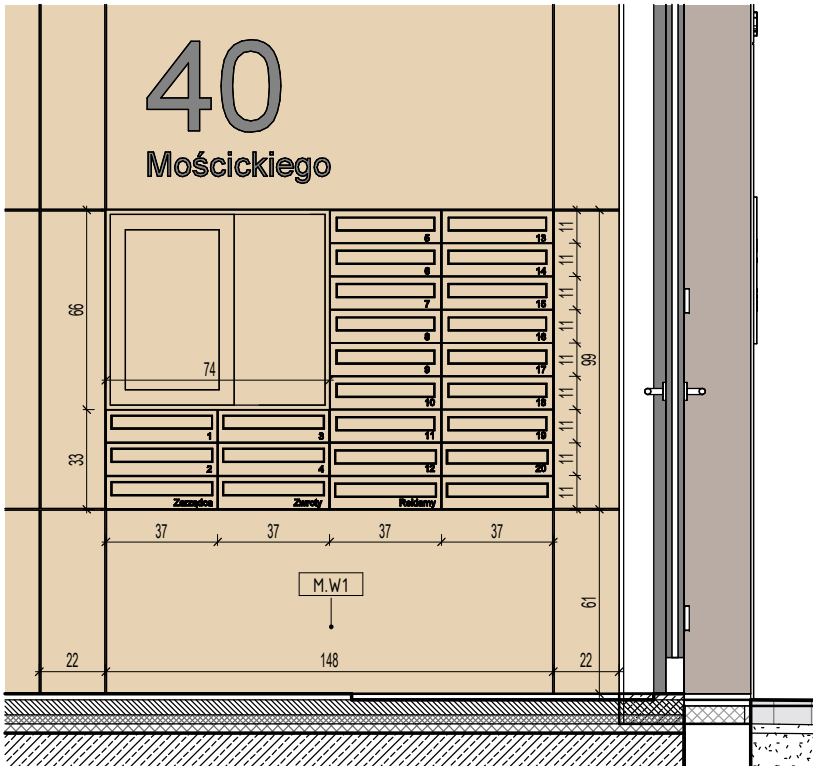
Klatka C SKRZYNKI POCZTOWE
skala 1 : 25



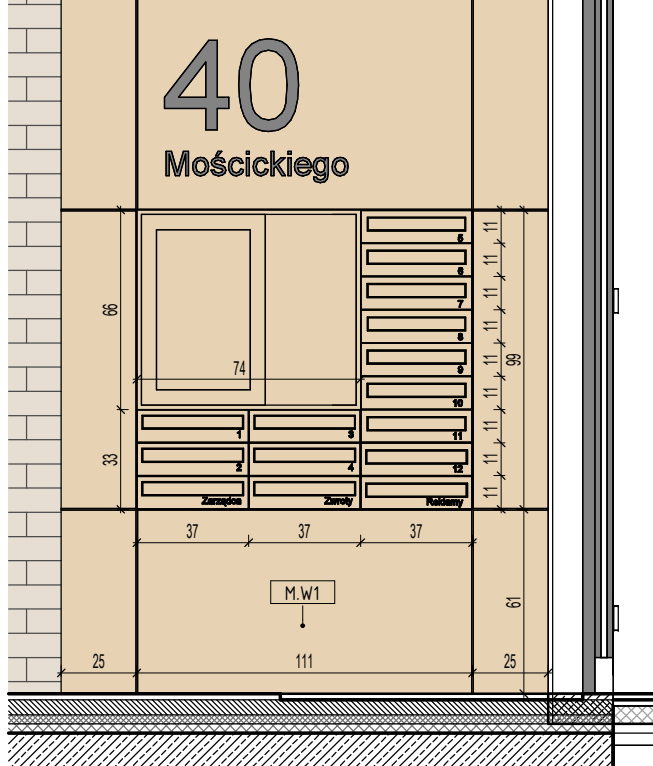
Klatka D SKRZYNKI POCZTOWE
skala 1 : 25



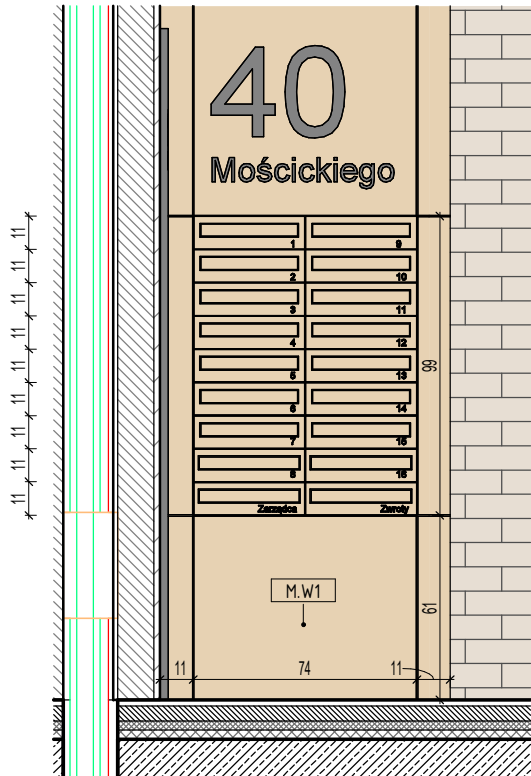
Klatka E SKRZYNKI POCZTOWE
skala 1 : 25



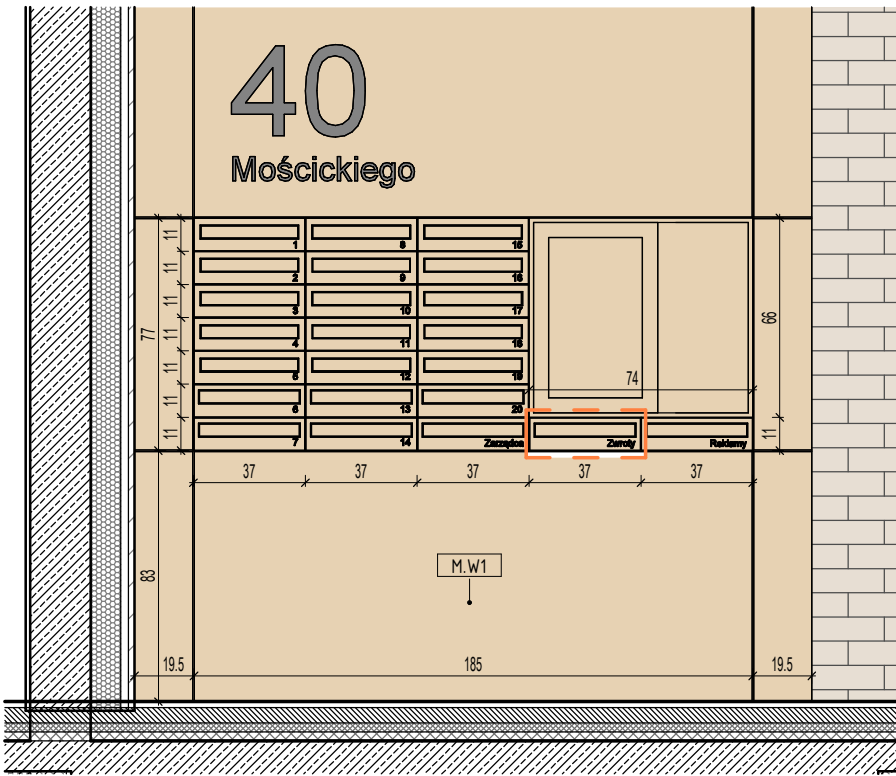
Klatka F SKRZYNKI POCZTOWE
skala 1 : 25



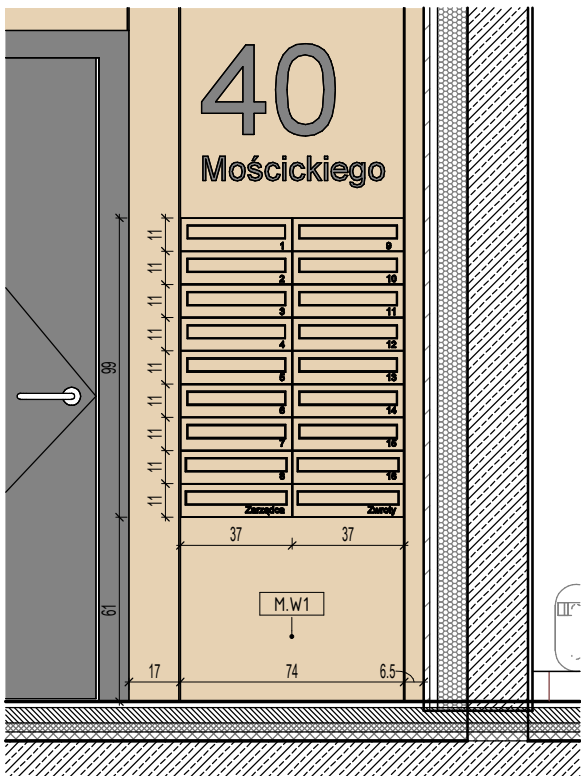
Klatka G SKRZYNKI POCZTOWE
skala 1 : 25



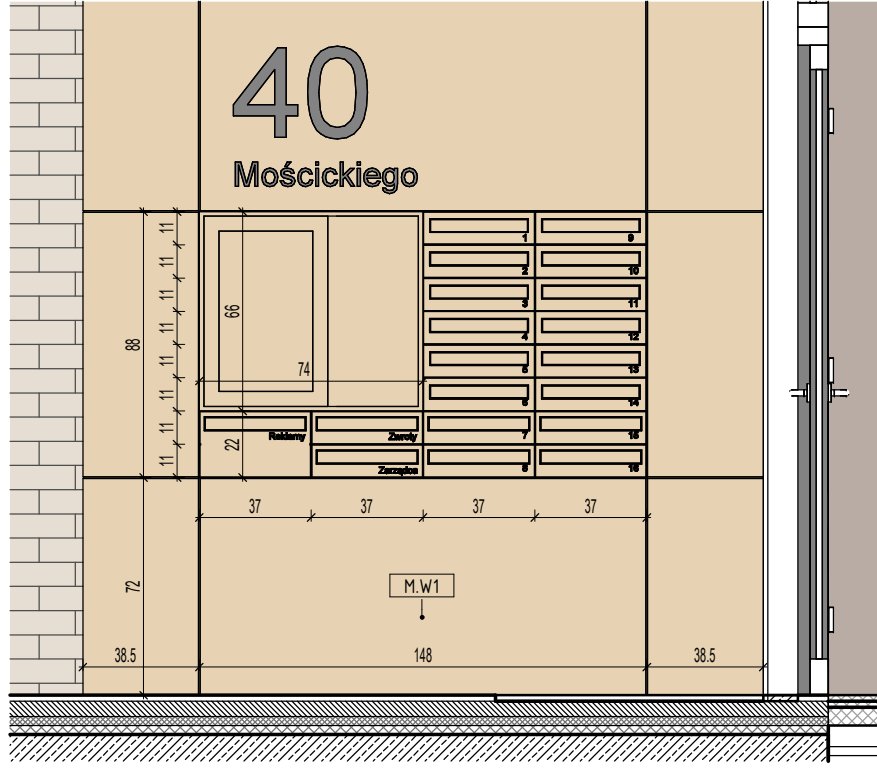
Klatka H SKRZYNKI POCZTOWE
skala 1 : 25



Klatka I SKRZYNKI POCZTOWE
skala 1 : 25



Klatka J SKRZYNKI POCZTOWE
skala 1 : 25



Klatka K SKRZYNKI POCZTOWE
skala 1 : 25

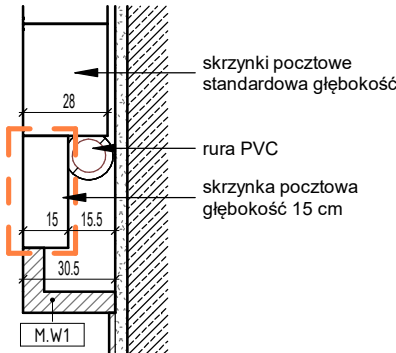
M.E1 - Klinkier szary
M.W1 - Zabudowa z płyt z kompozytu aluminiowego 3mm np. Stackbond w kolorze Iwory RAL 1015 lub równoważny

Systemowe skrzynki pocztowe w zabudowie z płyt kompozytowych, malowane proszkowo w kolorze RAL 1015 pasującym do płyt

Adres z liter nadrukowanych w kolorze RAL 7016 na płytę z kompozytu Numer h=30cm, Nazwa ulicy h=8cm Arial

Numerzy mieszkań i tekst na skrzynkach: wypełnienie farbą w kolorze RAL 7016, h=2cm Arial

Skrzynki płytsze niż standardowe: głębokość 15 cm, ze względu na umiejscowione za nimi elementy instalacji sanitarnej



Klatka B skrzynki pocztowe rzut
skala 1 : 25

- UWAGI:**
1. Rysunki rozpatrywać łącznie z rysunkami konstrukcyjnymi i instalacyjnymi.
 2. Otwory w stropie po ułożeniu instalacji zaalać gipsem lub wypełnić w inny sposób.
 3. Przepusty instalacyjne, otwory w stropie i ścianach oddzielenia pożarowego zabezpieczyć ognioowo.
 4. Wymiarowanie otworów okiennych dotyczy wielkości w świetle murów.
 5. Wymiarowanie otworów drzwiowych dotyczy wielkości w świetle przejścia.
 6. Węgarki okien ocieplić styropianem 3cm.
 7. Po zakończeniu robót instalacyjnych na klatkach schodowych szachty zabudować płytą GKF na stelażu stalowym lub siłą 8cm. Osadzić drzwiczki stalowe w miejscach i wielkościach zapewniających swobodny dostęp do wszystkich urządzeń, zaworów itp.
 8. Na klatkach schodowych, wejściach do bud., tarasach stosować płytki przeciwpoślizgowe min. R10.
 9. Konstrukcja nośna budynku R60.

W związku z art.36a ust.5.6 Prawa Budowlanego projektant dopuszcza następujące nieistotne odstępstwa od niniejszego projektu budowlanego:

- a. zmianę materiałów ściennych, posadzkowych, izolacyjnych, wykończeniowych wewnętrznych i zewnętrznych, pod warunkiem zachowania wymaganych parametrów,
- b. zmianę umiejscowienia lekkich ścianek działowych wraz z otworami drzwiowymi i zachowaniem norm użytkowych,
- c. niewykonywanie ścianek działowych w mieszkaniach (oprócz wydzielania pom. mokrych typu łazienka,wc) i lokalach usługowych,
- d. zmianę rodzaju materiału stolarki okiennej i drzwiowej, pod warunkiem zachowania norm i parametrów oraz posiadania atestów,
- e. zmianę trasy instalacji wod-kan. oraz umiejscowienia, rodzaju materiału i typu urządzeń sanitarnych, pod warunkiem posiadania atestów i z zachowaniem norm,
- f. zmianę trasy instalacji elektrycznych oraz umiejscowienia, rodzaju materiału i typu urządzeń elektrycznych, osprzętu i punktów świetlnych z zachowaniem norm,
- g. zmianę trasy instalacji grzewczej oraz rodzaju materiału i typu grzejników, pod warunkiem zachowania mocy grzewczej i posiadania atestów,
- h. niewyposazanie pomieszczeń w armaturę sanitarną, pod warunkiem zapewnienia możliwości ich podłączenia
- i. niewykonywanie warstw wykończeniowych ścian, podłóg i sufitów(okładziny, posadzki, malowanie, sufity podwieszane).

INWESTYCJA	Budynek mieszkalny wielorodzinny z garażem podziemnym, lokalami usługowymi, w tym handlu detalicznego, gastronomii, edukacji, kultury i rozrywki, zlokalizowanymi w parterze budynku wraz z niezbędną infrastrukturą i małą architekturą na terenie działki nr 3, 5/5, 5/3, 5/7, 6 AM-17 obręb Brochów, oraz zagospodarowanie skweru zieleni na działkach nr 5/6, 5/2 AM-17 Obręb Brochów.		
INWESTOR	Towarzystwo Budownictwa Społecznego Wrocław Sp. z o.o. ul. Przybyszewskiego 102-104 51-148 Wrocław		
EDYSTATA PROJEKTOWA	Group-Arch Sp. z o.o. Al. Kasztanowa 14A 53-125 Wrocław tel. +48 71 796 42 43 wroclaw@group-arch.com	<div>sp. z o.o.</div> <div>GROUP-ARCH</div>	
TYTUŁ RYSUNKU			
ZABUDOWY SKRZYNEK POCZTOWYCH			
FAZA PROJEKTU		DATA	SKALA
Projekt wykonawczy		2026.01.26	1:25
BRANŻA			
ARCHITEKTURA		NR UPRAWNIENI	PODPIS
PROJEKTANT	mgr inż. arch. Agnieszka Staszczyszyn upr. w specjalności architektonicznej do projektowania bez ograniczeń	nr upr. 27/03/DOIA	
SPRAWOZDAJĄCY	mgr inż. arch. Adrian Staszczyszyn upr. w specjalności architektonicznej do projektowania bez ograniczeń	nr upr. 01/04/DOIA	
KOD PROJEKTU	ETAP	BRANŻA	RODZAJ
		LOKALIZACJA/	KOD
		TYP	REWIZJA
WMT-PWY-ARC-DE-WN-0000-01			